

Ficha Técnica
 Redutor de Velocidade
 PARAFUSO SEM FIM REDONDO



| | | |
|------------------------|--------|-----|
| MODELO | 110 | |
| Ø VEIO SAÍDA | 42 | mm |
| RÁCIO APROXIMADO | 30 | |
| RÁCIO EXATO | 30.00 | |
| VELOCIDADE SAÍDA | 49 | RPM |
| VELOCIDADE SAÍDA EXATA | 49 | RPM |
| POTÊNCIA ENTRADA | 1.50 | KW |
| ROTAÇÃO ENTRADA | 1400 | RPM |
| PAM ENTRADA | 90B5 | |
| TORQUE SAÍDA | 233.28 | N.m |
| TORQUE NOMINAL | 651.00 | N.m |
| POTÊNCIA NOMINAL | 4.2 | KW |
| FATOR SERVIÇO | 2.80 | |
| EFICIÊNCIA DINÂMICA | 0.76 | |



QUANTIDADE DE ÓLEO (L)

| B3/H1 | B6/H4 | B7/H3 | B8/H2 | V5/H5 | V6/H6 |
|-------|-------|-------|-------|-------|-------|
| 1.9 | 1.35 | 1.35 | 2 | 2 | 2 |

CARGAS RADIAIS E AXIAIS



| n_2 [min-1] | FA [N] | FR [N] |
|---------------|--------|--------|
| 200 | 600 | 2900 |
| 100 | 750 | 3600 |
| 50 | 920 | 4600 |
| 15 | 1400 | 7000 |

Universal Motors S.A.
 Rua Comendador Brandão, 484
 4495-375 Póvoa de Varzim
geral@universalmotors.pt
 TEL.: 252 299 080

Universal Motors UK, Ltd
 Unit E2, Meltham Mills Road
 West Yorkshire HD9 4AR
enquiries@universalmotors-group.co.uk
 TEL.: +44(0) 1484660222

Universal Motors SL
 C/La Habana n.6 nave 4 Pl Camporoso
 28806 Alcala de Henares
info@universalmotors-group.es
 TEL.: 918 864 213

P110FB... Basic wormbox
Riduttore base

Gearbox weight
peso riduttore **35.00 kg**

| M. flanges | Kit code | øF | A |
|-------------------|------------|-----|-----|
| 71B5 | K023.4.041 | 160 | 136 |
| 80/90B5 | K023.4.042 | 200 | 138 |
| 100/112B5 | K023.4.043 | 250 | 147 |
| 132B5 | - | 300 | 187 |
| | | | |
| 80B14 | K085.4.046 | 120 | 138 |
| 90B14 | K085.4.045 | 140 | 138 |
| 100/112B14 | K023.4.041 | 160 | 136 |
| 132B14 | - | 200 | 187 |



P110PA... Feet
Piedini

P110PB... Feet
Piedini

P110PV... Feet
Piedini



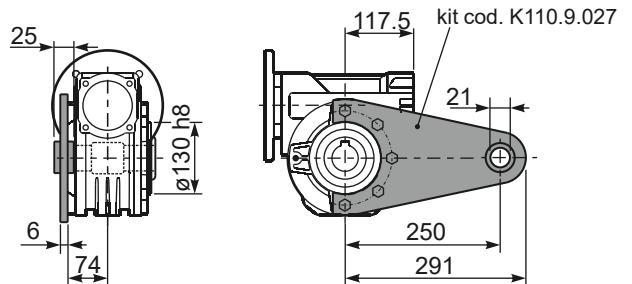
| | H | R | S | T | U | V | Y | W | øZ | kit code |
|--------|-----|-----|---|-----|-----|-----|-----|-----|-----|------------|
| type B | 170 | 180 | 8 | 224 | 200 | 240 | 286 | 333 | ø13 | K110.9.022 |
| type S | - | - | - | - | - | - | - | - | - | - |

P110FC... Output flange
Flangia uscita

P110BR... Reaction arm
Braccio di reazione



| type B | øD | E | G | L | N | O | P | Q | kit code |
|-----------|---|----|------|-------|------|-----|-----|----|----------------------|
| FC | 170 ^{+0.083} / _{-0.043} | 11 | 16.5 | 131.5 | 54 | 230 | 270 | 13 | 1 K110.9.010 2 - |
| FL | 170 ^{+0.083} / _{-0.043} | 11 | 16.5 | 179.5 | 102 | 230 | 270 | 13 | 1 K110.9.011 2 - |
| type S | øD | E | G | L | N | O | P | Q | kit code |
| F1 | 180 ^{+0.040} / ₀ | 5 | 18 | 150 | 72.5 | 215 | 250 | 15 | 1 KS110.9.014 2 - |
| F3 | 180 ^{+0.040} / ₀ | 5 | 18 | 130 | 52.5 | 215 | 250 | 15 | 1 KS110.9.013 2 - |



P110....S... Single Shaft
Albero lento semplice

P110....D... Double Shaft
Albero lento bisp.



1 kit cod. K110.5.028 type B

2 kit cod. K110.5.029 type B

R110FB... Input shaft
Albero in entrata



| | ød | e | g | l | m | x | kit code |
|--------|-------|----|---|----|-------|-------|---|
| type B | 25 h6 | 28 | 8 | 50 | 131.5 | M8x20 | 1 K085.5.007 PAM90 2 K085.5.008 PAM100 |
| type S | 24 h6 | 27 | 8 | 50 | 131.5 | M8x20 | 1 KS085.5.009 PAM90 2 KS085.5.011 PAM100 |

| | b1 | c1 | d1 | e1 | f1 | l1 | m1 | n1 | t2 | o1 |
|--------|----|----|--|------|-----|-----|-------|-----|----|--------|
| type B | 12 | 75 | 42 ^{-0.005} / _{-0.020} | 96.5 | 155 | 348 | 163.5 | 260 | 45 | M12x32 |
| type S | - | - | - | - | - | - | - | - | - | - |